



CURSO DE BIOMAGNETISMO E IMANES

CELIA GARCÍA

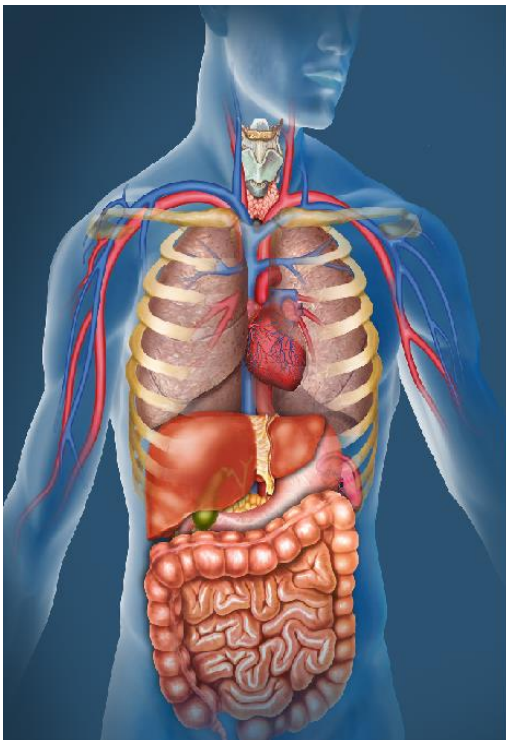
## MODULO 4: ANATOMIA

### ANATOMÍA

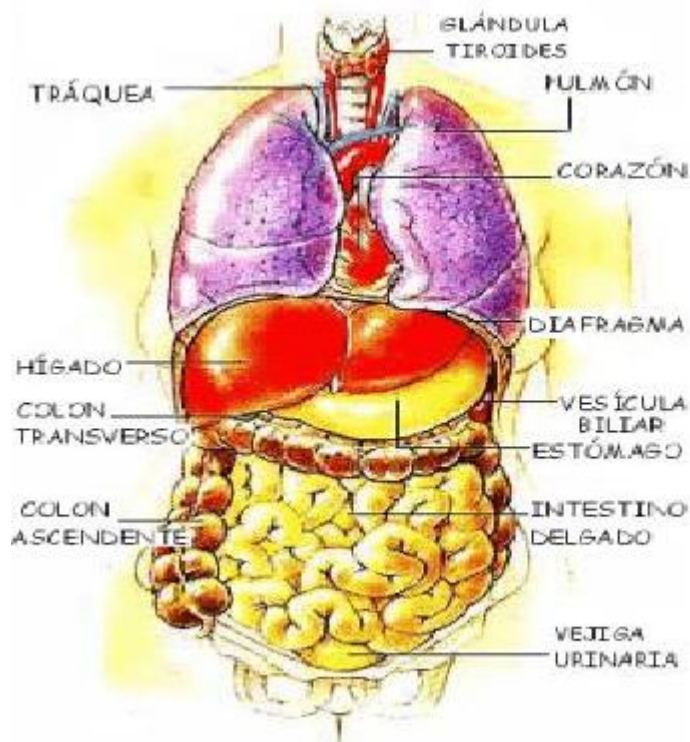
Para realizar un rastreo de Biomagnetismo, no vale únicamente “recitar” los pares. Si nosotros sabemos a lo que nos referimos, es más probable que el cuerpo nos responda. Es decir, cuando haces el rastreo tienes que estar concentrado y SABER lo que le estás preguntando al cuerpo...

- ¿Sabes dónde están los órganos principales del cuerpo?
  - PULMONES
  - HÍGADO
  - RIÑONES
  - VEJIGA
  - VESÍCULA BILIAR
  - ESTÓMAGO
  - BAZO
  - PANCREAS
  - INTESTINO DELGADO / GRUESO
  - PIEL
  - CORAZÓN

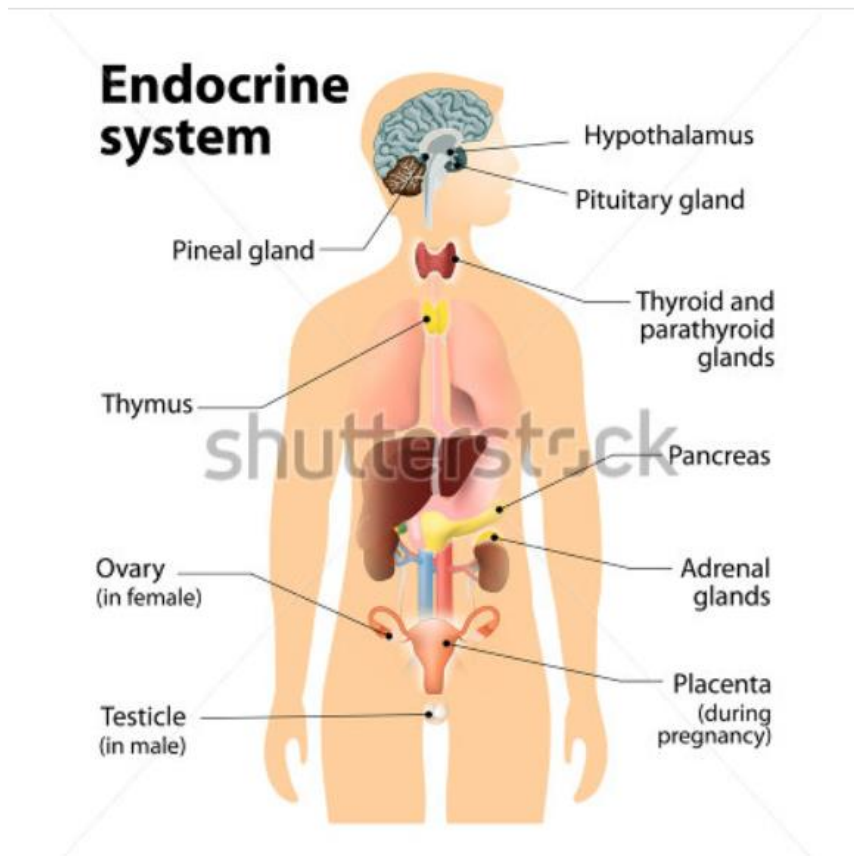
En la imagen siguiente, intenta localizar estos órganos tu misma...



¿Te imaginas que cada órgano tiene su propia personalidad?  
Para dos minutos a imaginar cual es la personalidad de cada  
órgano...



Sabes dónde están las glándulas principales del cuerpo? ¿Y para qué



sirven?

Recomiendo comprar un atlas de anatomía básico / un atlas de fisiología básico

### **GLANDULAS PRINCIPALES:**

**Pineal:** Regula el sueño, entre otras cosas

**Hipófisis:** Regula la mayoría de los procesos biológicos. También regula memoria e inteligencia

**Tiroides:** Activa el metabolismo, por lo tanto nuestra forma de mostrarnos al mundo

**Timo:** Gobierna corazón, sistema circulatorio e inmunológico

**Pancreas:** regula la digestión, temperatura y azúcar en la sangre

**Suprarrenales:** Importantes para el buen funcionamiento de los riñones, tendones y huesos.

**PRACTICA: colocar los imanes en los diferentes puntos de órganos.**

Para equilibrar un órgano, podemos poner el imán positivo y el imán negativo uno junto al otro.